

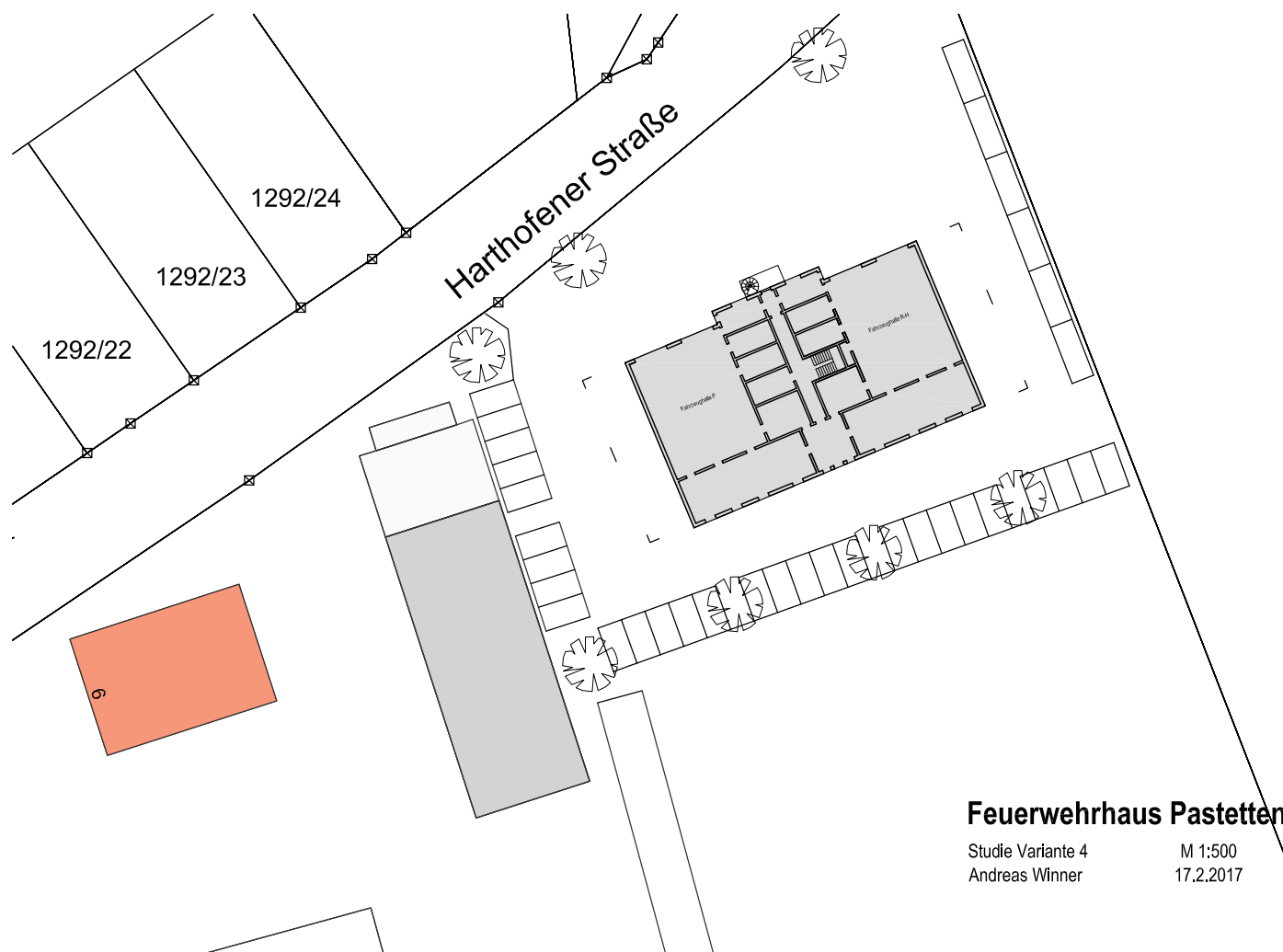
# Der Gemeinderat Pastetten

## Feuerwehrgerätehaus Grobkosten - Schätzung



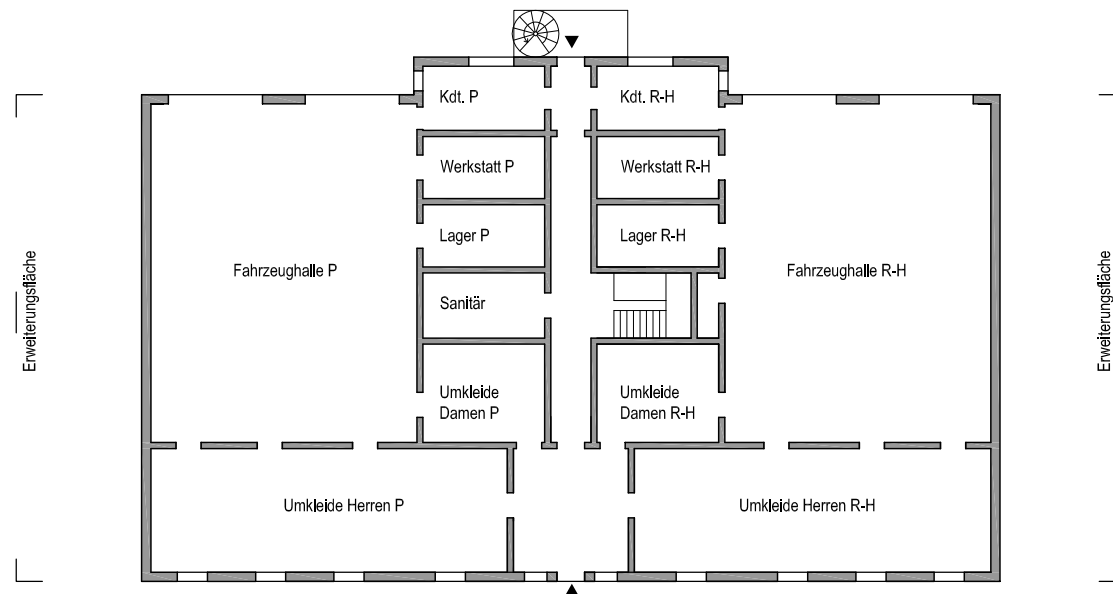
# Feuerwehrgerätehaus Gemeinde Pastetten

## Studie gemeinsames Haus



# Feuerwehrrgerätehaus Gemeinde Pastetten

## Studie gemeinsames Haus



Grundriss Erdgeschoss

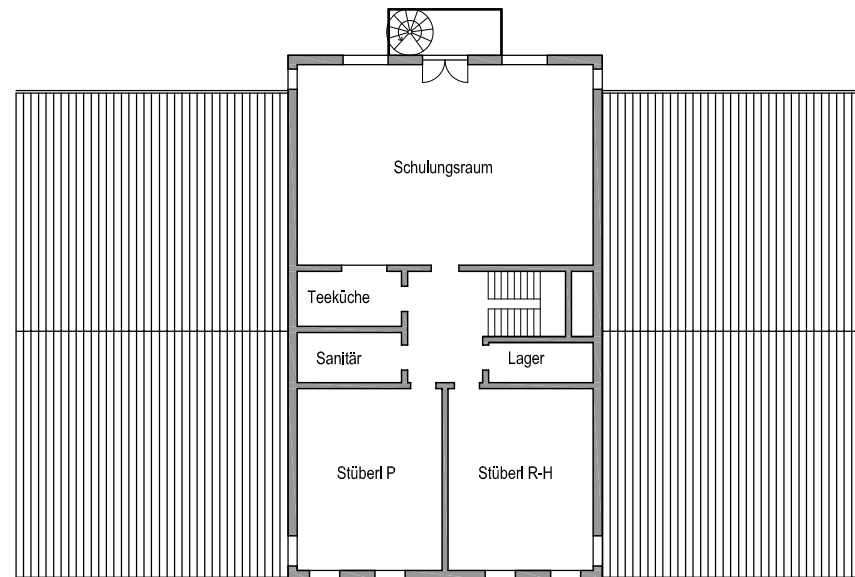
### Feuerwehrhaus Pastetten

Studie Variante 4  
Andreas Winner

M 1:200  
17.2.2017

# Feuerwehrgerätehaus Gemeinde Pastetten

## Studie gemeinsames Haus



Grundriss Obergeschoss

### Feuerwehrhaus Pastetten

Studie Variante 4  
Andreas Winner

M 1:200  
17.2.2017

# Feuerwehrgerätehaus Gemeinde Pastetten

## Kosten gemeinsames Haus

	<b>gemeinsames Haus</b>	
qm umbauter Raum	5.360 x 320 €/qm	1.715.200 €
Bau-Nebenkosten 15%		+ 257.280 €
Außenanlagen		+ 120.000 €
Ausstattung		+ 100.000 €
Zwischensumme		2.192.480 €
Mehrwertsteuer 19%		+ 416.571 €
Grunderwerb		-
Erwerbskosten 5%		-
Gesamtkosten		2.609.051 €

# Feuerwehrgerätehaus Gemeinde Pastetten

## Gegenüberstellung Kosten

	gemeinsames Haus		Einzelhaus	
qm umbauter Raum	5.360 x 320 €/qm	1.715.200 €	3.600 x 320 €/qm	1.152.000 €
Bau-Nebenkosten 15%		+ 257.280 €		+ 172.800 €
Außenanlagen		+ 120.000 €		+ 86.400 €
Ausstattung		+ 100.000 €		+ 68.000 €
Zwischensumme		2.192.480 €		1.479.200 €
Mehrwertsteuer 19%		+ 416.571 €		+ 281.048 €
Grunderwerb		-	2400 qm x 50 €	+ 120.000 €
Erwerbskosten 5%		-		+ 6.000 €
Gesamtkosten		2.609.051 €		1.886.248 €

# Feuerwehrgerätehaus Gemeinde Pastetten

## Gegenüberstellung Kosten

	gemeinsames Haus		Einzelhaus	
qm umbauter Raum	5.360 x 320 €/qm	1.715.200 €	3.600 x 320 €/qm	1.152.000 €
Bau-Nebenkosten 15%		+ 257.280 €		+ 172.800 €
Außenanlagen		+ 120.000 €		+ 86.400 €
Ausstattung		+ 100.000 €		+ 68.000 €
Zwischensumme		2.192.480 €		1.479.200 €
Mehrwertsteuer 19%		+ 416.571 €		+ 281.048 €
Grunderwerb		-	2400 qm x 50 €	+ 120.000 €
Erwerbskosten 5%		-		+ 6.000 €
Gesamtkosten		2.609.051 €		1.886.248 €

### Gesamtkosten für

**ein gemeinsames Haus**

2.609.051 €

**zwei Einzelhäuser ( 1.886.248 € x 2 )**

3.772.496 €

**Mehrkosten für 2 Einzelhäuser**

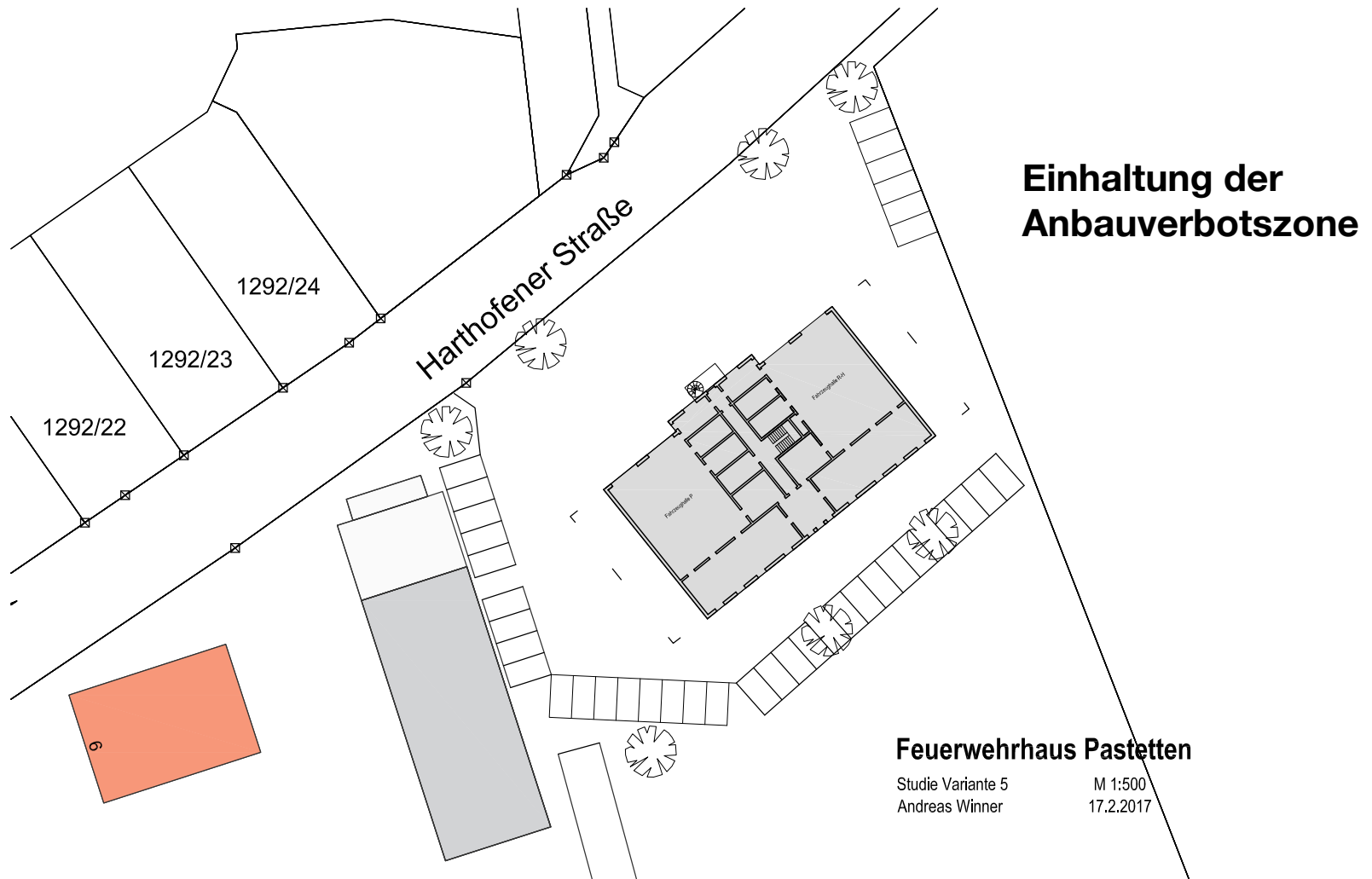
**1.163.445 €**





# Feuerwehrgerätehaus Gemeinde Pastetten

## Studie gemeinsames Haus



# Feuerwehrgerätehaus Gemeinde Pastetten

## Gegenüberstellung Kosten

	<b>gemeinsames Haus +10%</b>		<b>Einzelhaus</b>	
qm umbauter Raum	5.896 x 320 €/qm	1.886.700 €	3.600 x 320 €/qm	1.152.000 €
Bau-Nebenkosten 15%		+ 283.000 €		+ 172.800 €
Außenanlagen		+ 120.000 €		+ 86.400 €
Ausstattung		+ 100.000 €		+ 68.000 €
Zwischensumme		2.389.700 €		1.479.200 €
Mehrwertsteuer 19%		+ 454.043 €		+ 281.048 €
Grunderwerb		-	2400 qm x 50 €	+ 120.000 €
Erwerbskosten 5%		-		+ 6.000 €
<b>Gesamtkosten</b>		<b>2.843.743 €</b>		<b>1.886.248 €</b>

### Gesamtkosten für

**ein gemeinsames Haus ( + 10% )** 2.843.743 €

**zwei Einzelhäuser ( 1.886.248 € x 2 )** 3.772.496 €

**Mehrkosten für 2 Einzelhäuser** 928.753 €